

売買土地

149.73坪 価格

1,300万円

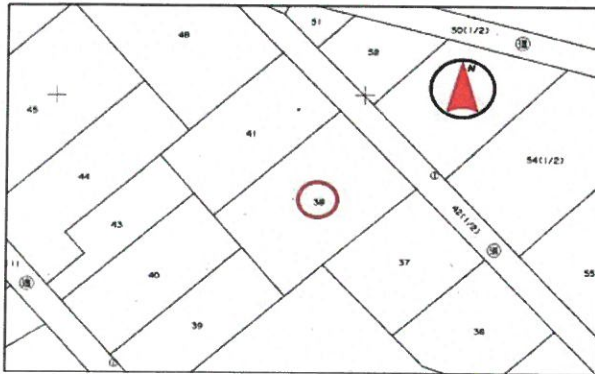
扶桑町

斎藤山神

坪単価

約9万

所在地	丹羽郡扶桑町大字斎藤字山神38番
交通	名鉄犬山線 「柏森」駅 徒歩18分



- ★日当良好・住環境良好！
- ★平坦地・地形良！
- ★扶桑イオン 近し！
- ★要資格者！

柏森小学校・扶桑中学校区



土地面積	495㎡(149.73坪)		
ほかに私道面積	-		
土地権利	所有権	地目	畑
都市計画	市街化調整区域		
用途地域	無指定		
建ぺい率	60%	容積率	200%
他の法令上の制限	農地法・都市計画法		
引渡条件	現状渡し		
現況	更地	引渡日	相談
接道状況 (角地・間口)	東側幅員約4.6mの公道に間口約18m接面		
設備	電気・水道・プロパンガス・合併浄化槽		
備考	※農地法・都市計画法等に基づく転用許可申請が必要です。 ※要資格者 ※分筆は相談要		

※図面と現状が相違する場合は現状優先とします。



愛知県知事免許(5)第18672号

大藪建設株式会社

〒480-0104 愛知県丹羽郡扶桑町大字斎藤字東屋敷6番地
 【TEL】0587-93-2631
 【FAX】0587-93-5273
 【URL】http://www.oyabukensetsu.com
 【E-mail】info@oyabukensetsu.com

- 取引態様 専任媒介
- 情報公開日 令和2年3月
- 担当者 大藪

イオン扶桑ショッピングセンター

丹羽郡
扶桑町

字本新須

誠信高等学校

大字高藤

誠信高等学校

宇山神

宇山神

宇山神

宇山神

大字高藤

宇山神前

大字高藤

宇宮島

